

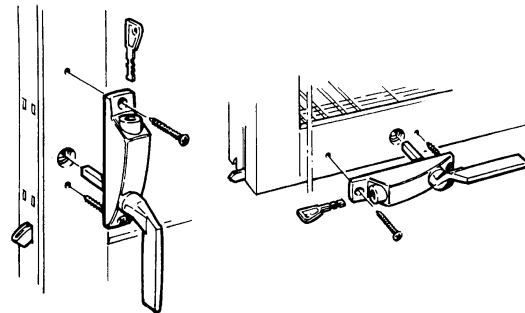
Monteringsanvisning

Säkerhetshandtag ASSA 844S, 876S, 895S

Godkänt av försäkringsbolagen.

844S och 895S för fönsterdörr, fönster och skåpsdörr som har spanjolett.

876S för fönster och skåpsdörr som har spanjolett.



Montering av säkerhetshandtag

Provmontera handtaget med vanlig skruv.

Prova funktionen.

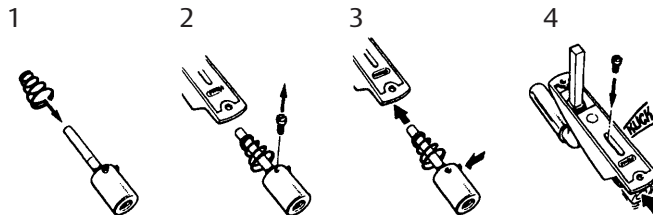
Slutmontera därefter med de medföljande envägsskruvarna.

Vid montering på fönster/dörr med äldre typ av spanjolett
erfordras i vissa fall underläggsbricka ASSA 4926.

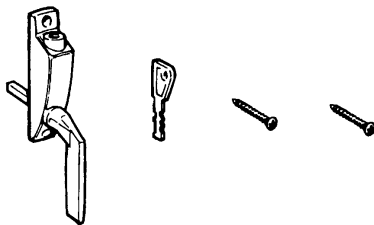
Vid eftermontering av handtaget på underläggsbrickan, skall
krysset i skruvskallen borras ur.

Brickan, med handtag, monteras med medföljande envägsskruv.

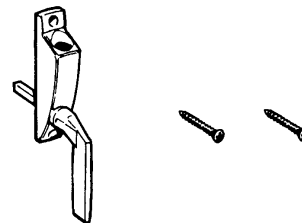
Montering av tryckcylinder 4484



Med tryckcylinder



Utan tryckcylinder



ASSA®

ASSA ABLOY

ASSA OEM AB

Box 121 99

402 42 Göteborg

Tel. 031 - 704 40 00

info.gbg@assaoem.se

www.assaoem.se

Fitting instructions

Security handle ASSA 844S, 876S, 895S

Approved by the Swedish insurance companies.

844S and 895S for balcony doors, windows, cupboard doors with espagnolettes.

876S for windows and cupboard doors with espagnolettes.

Fitting

Fit the handle with regular screws.

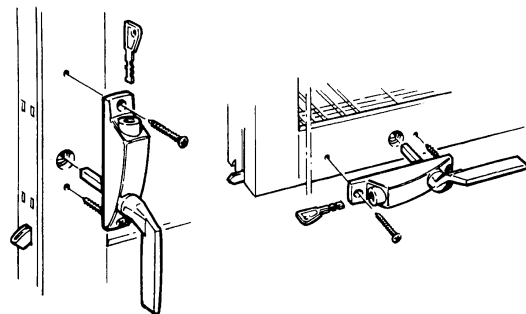
Test the function.

Then fit the handle with the enclosed oneway screws.

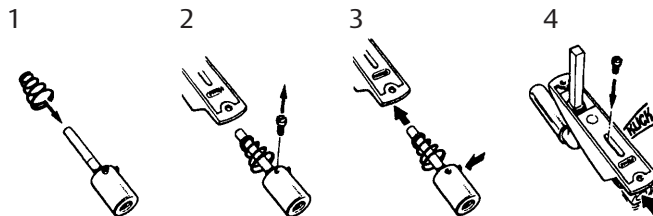
When security handles are fitted on doors/windows with old types of espagnolettes, mounting plate ASSA 4926 is possible to use.

After fixing of the handle to the plate, the cross on the screwhead should be drilled.

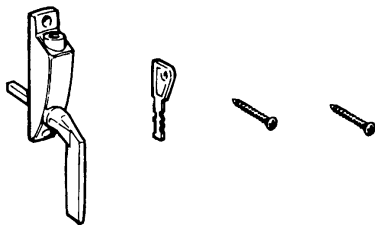
The mounting plate, with the handle should be fitted with the oneway screws enclosed.



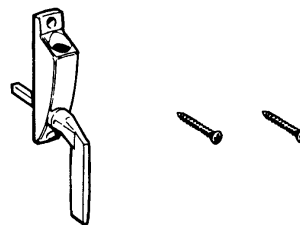
Fitting pushbutton cylinder 4484



Incl pushbutton cylinder



Excl pushbutton cylinder



ASSA®

ASSA ABLOY

ASSA OEM AB

Box 121 99

402 42 Göteborg

+46 (0)31-704 40 00

info.gbg@assaoem.se

www.assaoem.se