

Monteringsanvisning

Regel ASSA 560/13 och ASSA 575.

ASSA 560/13 och ASSA 575 kan användas för såväl höger och vänsterhängda portar. Handtagets gång bestäms av hur stopplänken "A" placeras. Stopplänken placeras diagonalt över länksystemet med tapparna i motsvarande hål i bottenplåten.

Montering

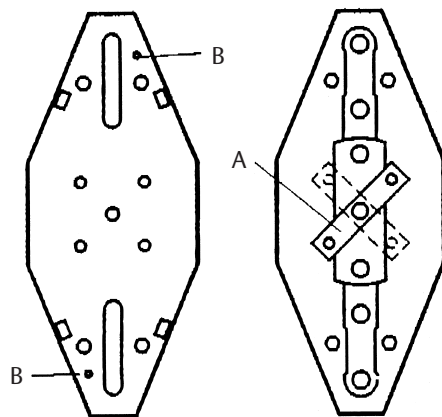
1. Mät ut centrumhöjden för låshuset = regelns handtagshöjd +5mm.
2. Fäst bottenplåten med spik genom hålen "B".
3. Om handtag 2858 ska användas (Regel 575), montera detta med tillhörande skruv och låsbricka.
4. Träd stångbyglarna på regelns stänger.
5. Koppla stängerna på låshusets länkar.
6. Vid montering av tryckcylinder 2940. Tag bort dekalen på låshusets kåpa. Vrid handtaget så att skruvhålen blir synliga. Montera cylindern med hjälp av de 4 medföljande skruvarna. Vrid handtaget till stängt läge och kontrollera låsning.
7. Skruva fast låshuset och tillse att dess nabbar går in i urtagen i bottenplåten.
8. Ställ handtaget i öppet läge (stängerna indragna) och skruva fast stångbyglarna så långt ut som möjligt.
9. Före montering av handtag 1710 (Regel 575), Kapa fykantssprinten till rätt längd = dörrtjocklek 30mm.

Regel 560/13 kan även användas som panikregel. Låshuset monteras då med handtaget pekande uppåt i stängt läge, samt stopplänken monteras ej. Cylinder 2940 ska ej heller användas.

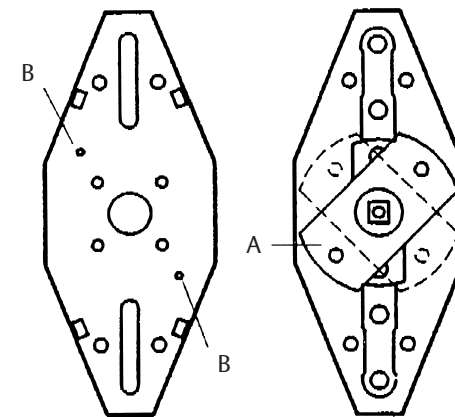
ASSA[®]
ASSA ABLOY

ASSA OEM AB
Box 121 99
402 42 Göteborg
Tel. 031-704 40 00
info.gbg@assaoem.se
www.assaoem.se

560/13



560/13



Fitting instructions

Bolt ASSA 560/13 and ASSA 575.

ASSA 560/13 and ASSA 575 can be used for both right and left hung doors. This is determined by how the stop link "A" is positioned. The stop link is placed across the linkage arms, inserting its pins into back plate.

Fitting instructions

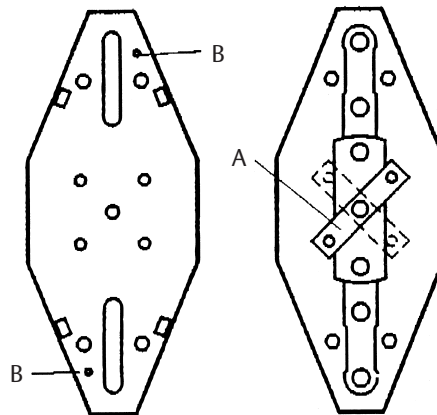
1. Mark the center height for the lock housing = handle height +5mm.
2. Use nails to the back plate through the holes "B".
3. If handle 2858 is to be used, this to the lock housing using the screws and locking plate supplied.
4. Insert the bolt rods through the rod guides.
5. Connect the rods to the linkage arms.
6. *Fixing of push button cylinder 2940 (if used). Remove the label, covering the screw holes. Turn the handle, allowing the screw holes to be visible from the inside. the cylinder with the 4 screws supplied. Turn the handle and ensure proper locking operation.*
7. Fix the lock housing to the back plate, ensure that the housing fits correctly into the back plate.
8. Move the handle into open position (bolt rods retracted) and the rod guides as close to the outer ends possible.
9. Before ing handle 1710 (Bolt 575), cut the square spindle to correct length = door thickness +30mm.

Bolt 560/13 can also be used as an evacuation bolt. The lock housing should then be mounted with the handle pointing at the top in locked position. The stop link is not to be used. Do not use cylinder 2940 either.

ASSA[®]
ASSA ABLOY

ASSA OEM AB
 Box 121 99
 402 42 Göteborg
 +46 (0)31-704 40 00
 info.gbg@assaoem.se
 www.assaoem.se

560/13



560/13

